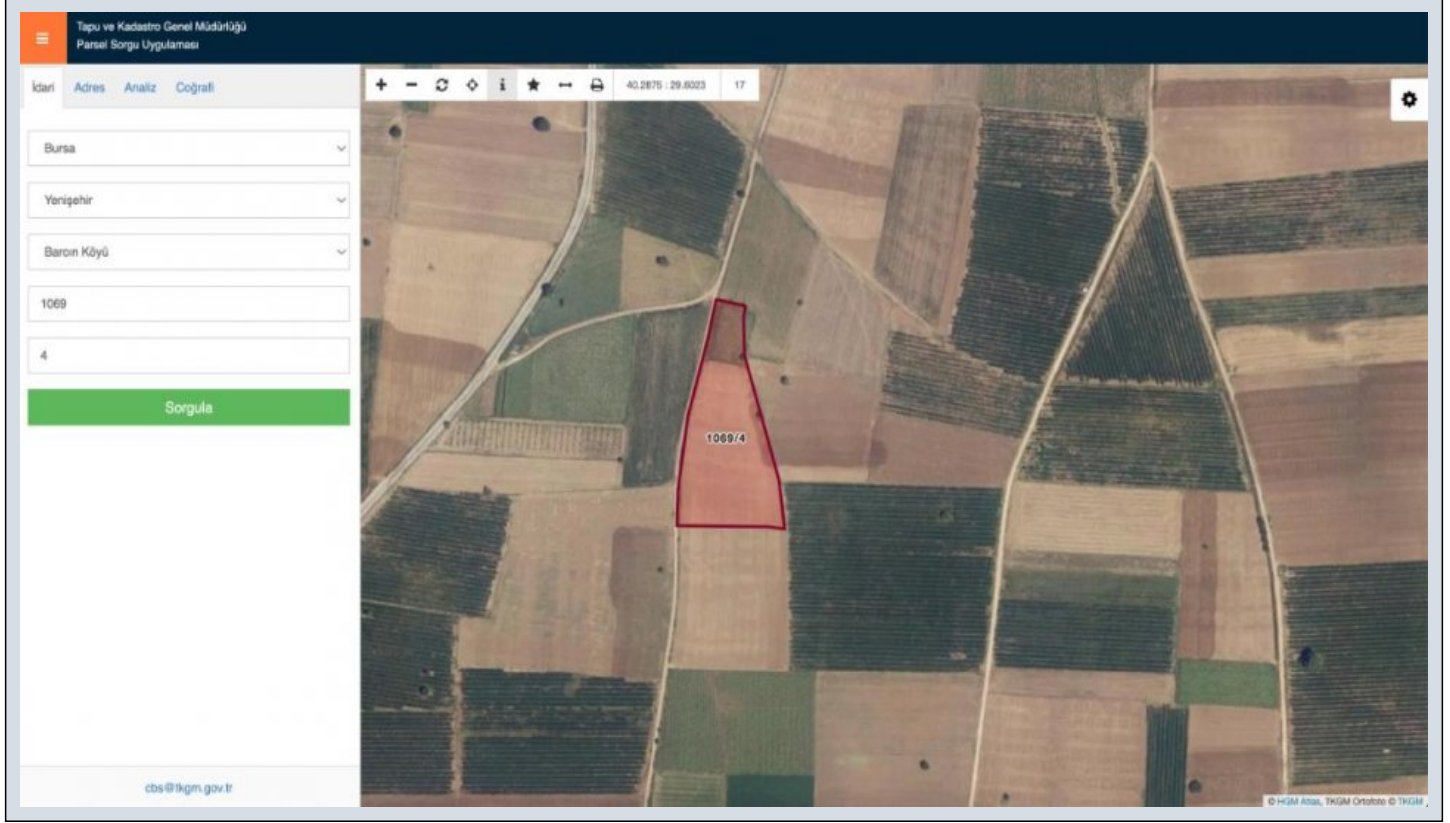


BURSA YENİŞEHİR BARCINDA ÇİFTLİK, DEPOLAMA, ÜRETİM TESİSİNE UYGUN 12433 M2 SATILIK ARSA TROYKADAN Bursa / Yenişehir

Satılık - Tarla 9,500,000 TL | 12,433 m2 Bursa / Yenişehir



Krediye Uygun : Evet
Taban İnşaat Alanı : 0
Kaks (Emsal) :
Taks :
Gabari :
Metrekare Birim fiyatı : 764 TL
Tapu Durumu : Müstakil Parsel
Tapu Ada : 1069
Tapu - Parsel : 4



Halit Tuncay Alpay
Telefon 90 216-4106969
Cep Telefonu 90
532-4275234

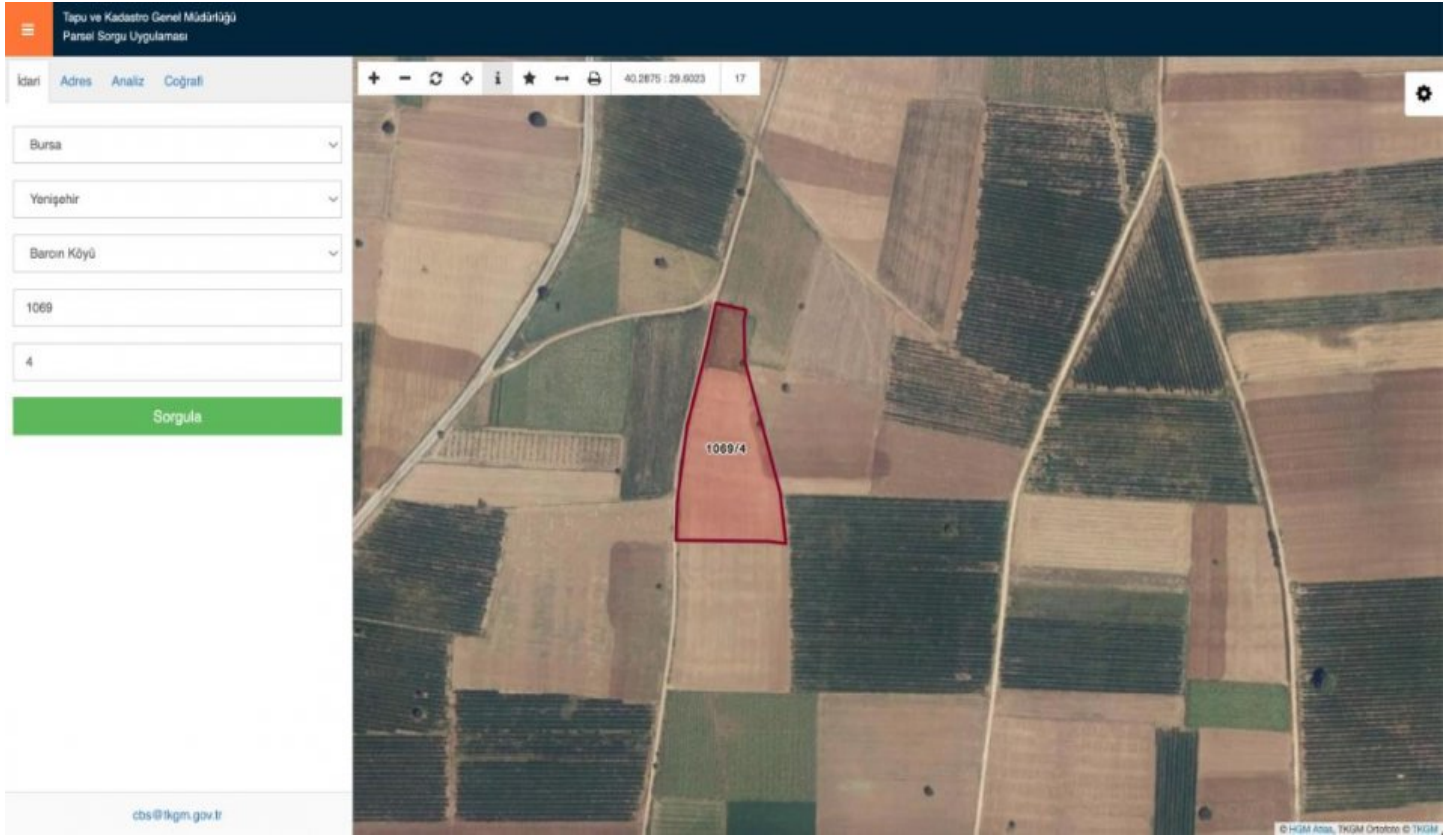


Troyka Gayrimenkul Yatırım
Danışmanlığı Ltd.Şti
Telefon 90 216-4106969
Cep Telefonu 90
532-2825653
Faks 90 216-4106968
Ayşe Çavuş Caddesi Kavisli
Sokak Ertan Apt No:31/B
Kadıköy / Suadiye
, İstanbul



İlan No:f-788883-276 Ref.No:583352

<< TROYKA REAL ESTATE INVESTMENT CONSULTING >> BURSA, YENİŞEHİR, BARCIN Bursa Yenişehir ilçesi Barcın Mahallesi`nde yer alan, geniş ve kullanıma hazır bu 12.432,90 m²; büyüklüğündeki arsamız yatırımcılarını bekliyor! Çiftlik, üretim tesisi veya depolama alanı kurmak isteyenler için eşsiz bir fırsat! << ARSA ÖZELLİKLERİ >> • Ada: 1069 • Parsel: 4 • Yüzölçümü: 12.432,90 m²; • Müstakil tapulu • Tali yola cepheli • Asfalt yola 200 metre mesafede • İtimat Çiftliği’ne komşu • Ulaşım sorunu yok; araçla doğrudan arsanın başına ulaşım imkanı • Çiftlik, depo veya üretim tesisi için uygun << KONUM ÖZELLİKLERİ >> • Bursa Merkeze 50 km • Yenişehir Havalimanı’na 8 km • Yenişehir Merkez’e 4 km • Barcın Köyü’ne sadece 500 metre TROYKA REAL ESTATE INVESTMENT CONSULTING ile çalışmanın ayrıcalığını yaşayın! Detaylar ve randevu için: +90 532 282 56 53 +90 216 410 69 69 Not: Taşınmaz Gösterme Belgesi imzalanmadan yer gösterimi yapılmamaktadır. Herhangi bir yer gösterim ücreti alınmaz. Kadıköy, Ataşehir, Bursa ve çevresinde arsa, tarla veya yatırım amaçlı gayrimenkul mü arıyorsunuz? Doğru yerdesiniz! < HAYALLERİNİZE AÇILAN KAPININ ANAHTARINI ALMAK BİZİMLE SADECE BİR ADIM UZAĞINIZDA! > Bu ilan Emlak Asistanım CRM Programı tarafından otomatik entegre edilmiştir.*



Öznitelik Bilgisi	
Öznitelik Bilgisi	Sına/İB/ Listesi
İl	Bursa
İlçe	Yenişehir
Mahalle/Köy	Barın
Mahalle No	152985
Ada	1069
Parsel	4
Tapu Alanı	12.432.90
Nispet	Tarla
Mevki	Kamışyolu
Zemin Tipi	Ana Toprak
Pafta	H23-A-22-B-2

Favorilere ekle





İlan No:f-788883-276 Ref.No:583352

Bursa - Yenişehir - Barcın

12.432.90 m2

Ada 1069

Parsel 4

Bursa merkeze 50 KM

Bursa Yenişehir Havalimanına 8 KM

Yenişehir merkeze 4 KM

Barcın köyüne 500 metre uzaklıkta

Çiftlik, depolama ya da üretim tesisi için uygun.

İtimat çiftliğine komşu

Tali yola cepheli

Asfalt yola 200 m uzaklıkta

Ulaşım sorunu yok. Araçla tarlaya kadar rahatça gidiliyor